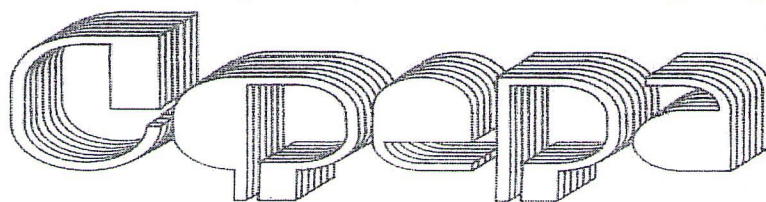


Общество с ограниченной ответственностью
Научно-производственный центр



Союз «Комплексное Объединение Проектировщиков» СРО-П-133-01022010 от 03.06.2016г.

Заказчик:

МОУ школа-интернат №2

«Рыбинский кадетский корпус»

**Организация входной группы
и эвакуационных выходов в здании
МОУ школа-интернат №2
«Рыбинский кадетский корпус»**

*по адресу: Ярославская обл.,
г. Рыбинск, ул. Свердлова, д. 26*

РАБОЧАЯ ДОКУМЕНТАЦИЯ

14/864-24-КР

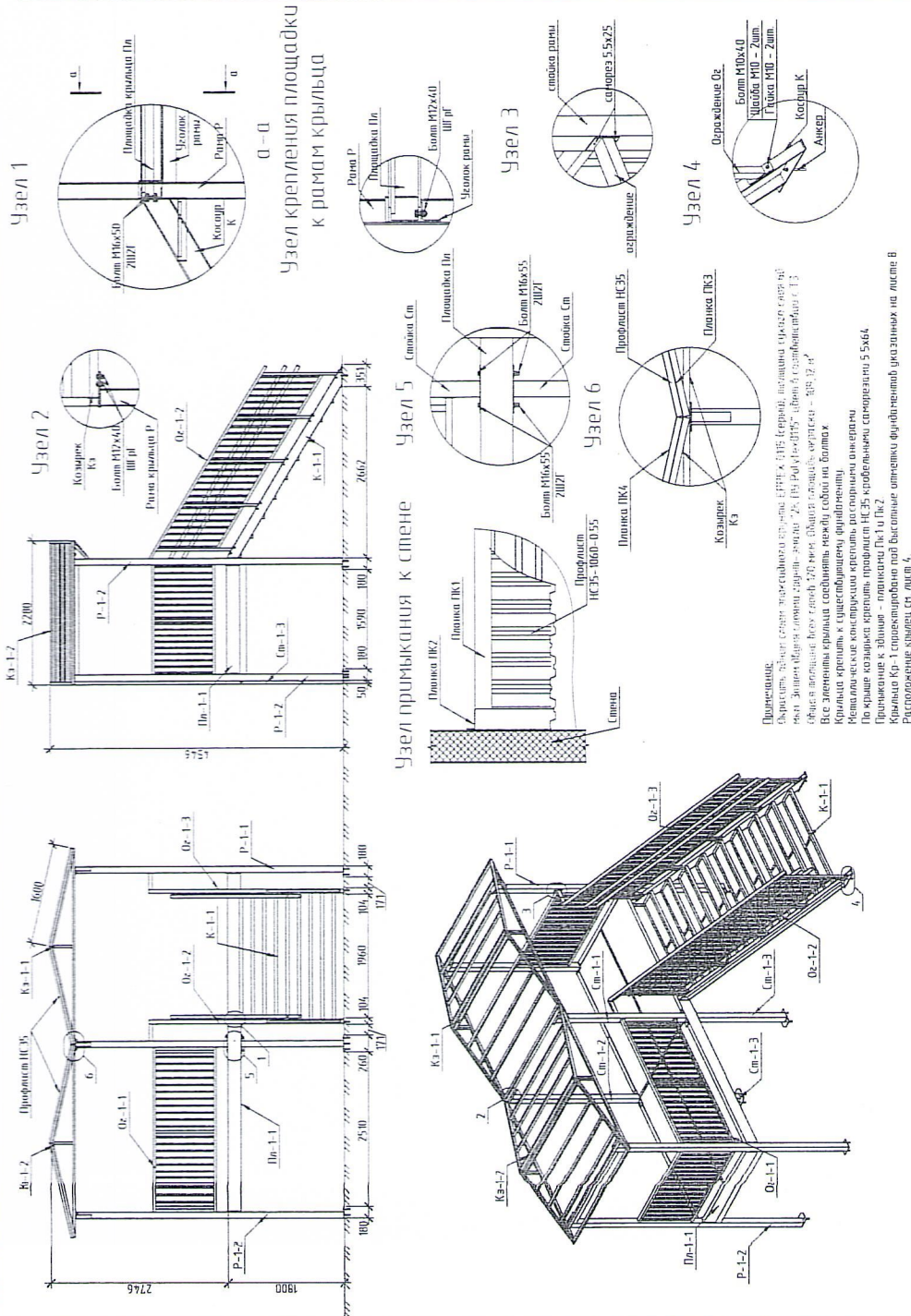
Раздел 4. «Конструктивные решения»

г. Рыбинск
2024 год

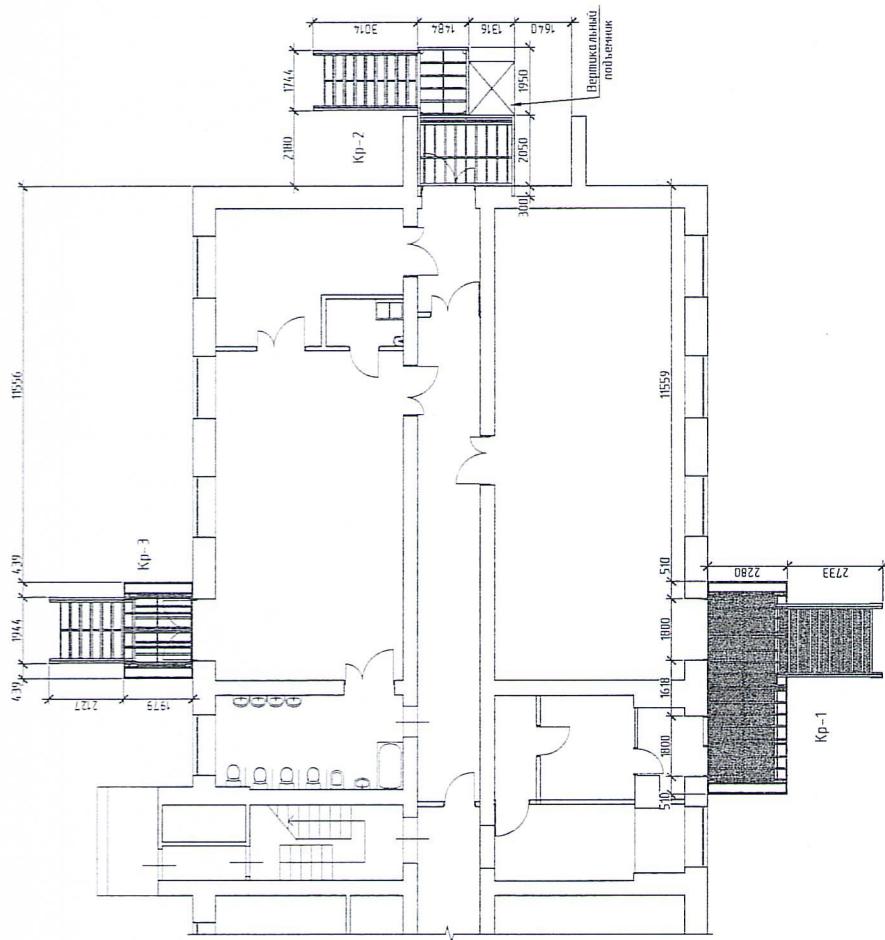
Спецификация элементов

Поз.	Обозначение	Наименование	Кол.	Примечание
		Крышко Кр-1	1	1731
Кз-1-1	Э10х2280х386	Козырек	1	93,99
Кз-1-2	Э10х2280х386	Козырек	1	93,99
Р-1-1	2189х180х4156	Рама	1	164,1
Р-1-2	2189х180х4156	Рама	1	151,44
К-1-1	3509х2128х208	Кассет	1	151,44
Оз-1-1	2670х1015х100	Ограждение	1	43,75
Оз-1-2	4133х1020х338	Ограждение	1	89,45
Оз-1-3	4133х1020х338	Ограждение	1	89,45
Пл-1-1	5640х2000х210	Площадка	1	500,72
Сп-1-1	2360х300х280	Стойка	1	33,59
Сп-1-2	2360х300х340	Стойка	1	32,5
Сп-1-3	1600х300х180	Стойка	2	23,64
		крепление кассеты к площадке	4	
		крепление козырька к раме	24	
		крепление площадок к площадке	20	
		крепление стоек к площадке	8	
		Профиль оцинкованный с полимерным покрытием	4	
		Профиль ПСЗС-1000х055 L=6000м	10	
		Панель армированная ПК1	2	
		Панель армированная ПК2	3	
		Панель армированная ПК3	1	
		Панель армированная ПК4	1	
		Распорный анкер М10х100, 120	16	
		Кровельный сенсор со сферлоном 5,5х25	150	
		Кровельный сенсор со сферлоном 5,5х25	100	

14/864-24-КР			
Узн.	Мат. пр.	Лист	Дата
Разработ.	Машаев А.С.		
ГИП	Антонов И.В.		
Нач. отдела	Григорьев И.В.		
Образовательное учреждение			
ООО "НПЦ "Сфера"			
Крышко Кр-1			
Формат А4х3			



План расположения крылец



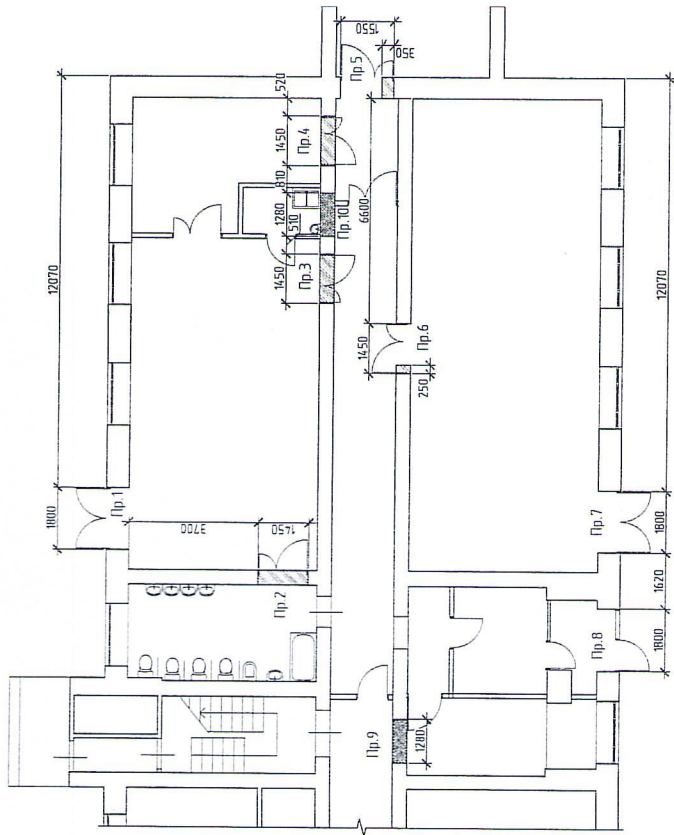
Марка Поз.	Эскиз	Развертка	Кол. шт.	Класс эб., кз чаше	Примечание
Фасонные элементы крылец					
ПК1		-0.55x24.0x2500	2	2.71	
ПК2		-0.55x25.5x2500	5	2.88	
ПК3		-0.55x9.00x2500	1	10.17	
ПК4		-0.55x4.50x2500	1	5.09	
ПК5		-0.55x24.0x2500	1	2.71	

Примечания

1. Смотреть совместно с листами 5-7

14/864-24-КР	
Организация входной группы и эвакуационных выходов в здании МБОУ школа-интернат №7 «Рудинский кадетский корпус» по адресу: Ярославская обл., г. Рыбинск, ул. Свердлова, д. 24	
Узлы, детали	Лист
Разработ.	Ильин А.С.
ГИП	Ильин А.С.
Мас. штамп	Посен М.В.
Образовательное учреждение	
План расположения крылец	
Фасонные элементы крылец	
Стальная	Лист
4	
ООО "НПЦ "Сфера"	

Фрагменты плана 1-ого этажа



Порядок работ при заложении существующего проема

1. Согласно ведомости бетонных работ (ПМ 3.0) произвести демонтаж:
 - дверного блока (при наличии);
 - напольного покрытия.
2. Выполнить кирпичную кладку (кабуре кладку следует не доводить до старой на 3-4 см. Зазор должен тщательно зачеканиваться жестким раствором марки М100).
3. Восстановление отделки стен согласно ведомости монтажных работ:
 - штукатурка;
 - окраска;
 - облицовка напольного покрытия.
4. Восстановление напольного покрытия.
5. Монтаж плитки.

14/864-24-КР

Организация входной группы и эвакуационных выходов в здании школы-интерната №7 «Рыбинский кадетский корпус» по адресу: Ярославская обл., г. Рыбинск, ул. Сферолова, в. 28		Специальность	Лист	Листов
Уч. №	Лист № док.	Подп.	Дата	
Разраб.	Михайлов А.С.	И.И.		
ГЛП	Антонов Н.С.	И.И.		
Илч. отдел	Токсанов М.В.	И.И.		
Образовательное учреждение			000 "НПЦ "Сфера"	
Фрагмент плана первого этажа. Ведомость монтажных работ. Ведомость монтажных работ.			Копировать	

Формат А4х3

Ведомость бетонных работ

П/п	Наименование	Ед. Изм.	Объемы										Итого				
			Пр.1	Пр.2	Пр.3	Пр.4	Пр.5	Пр.6	Пр.7	Пр.8	Пр.9	Пр.10					
1	Демонтаж чугунного радиатора 12 секций.	шт.	1	-	-	-	-	-	-	-	-	-	-	-	-	2	
2	Демонтаж чугунная радиатора 5 секций	шт.	-	-	-	1	-	-	-	-	-	-	-	-	-	1	3
3	Демонтаж подложки опалески ø20 400 мм	п.м.	3	-	2	2	4	-	-	3	3	-	-	-	-	17	
4	Демонтаж подложки опалески 400 мм	п.м.	-	-	-	-	-	3	-	-	-	-	-	-	-	3	
5	Демонтаж дверного блока размерами 1200х2100 мм	шт.	-	-	-	-	-	-	1	-	-	-	-	-	-	1	3
6	Демонтаж оконного блока из ПВХ размерами 1500х1300	шт.	-	-	-	-	-	-	-	-	1	-	-	-	-	2	
7	Демонтаж оконного блока из ПВХ размерами 1100х1300	шт.	1	-	-	-	-	-	-	-	-	-	-	-	-	1	
8	Демонтаж оконного блока из ПВХ размерами 1200х1300	шт.	-	-	-	-	-	1	-	-	-	-	-	-	-	1	
9	Демонтаж оконного блока из ПВХ размерами 1200х1300	шт.	2	4	4	4	2	4	2	2	2	-	-	-	-	24	
10	Частичный демонтаж линолеума	м2	1	2	2	2	2	1	2	1	1	1	2	2	2	16	
11	Демонтаж кирпичной кладки	м3	1,04	1,28	1,28	1,28	1,31	0,22	1,04	1,04	-	-	-	-	-	8,49	

Ведомость монтажных работ

П/п	Наименование	Ед. Изм.	Объемы										Итого			
			Пр.1	Пр.2	Пр.3	Пр.4	Пр.5	Пр.6	Пр.7	Пр.8	Пр.9	Пр.10				
1	Монтаж швеллера 120	кг	84,5	71,64	71,64	71,64	75,32	71,64	84,5	84,5	-	-	-	-	-	615,38
2	Монтаж шпильки М16х1000	кг	6,48	6,48	6,48	6,48	6,48	6,48	6,48	6,48	-	-	-	-	-	51,84
3	Заполнение бетоном М100	м3	0,12	0,12	0,12	0,12	0,12	0,12	0,12	0,12	0,12	-	-	-	-	0,96
4	Монтаж уголка 125х125х8 и уголков	кг	129,86	129,86	129,86	129,86	129,86	129,86	129,86	129,86	129,86	-	-	-	-	1036,36
5	Монтаж стальных пластин	кг	87,81	57,62	57,62	57,62	87,81	57,62	87,81	87,81	87,81	-	-	-	-	581,72
6	Кирпичная кладка (кабуре) - М100 (расшивка - М100)	м3	-	-	-	-	-	-	-	-	-	1,16	1,16	-	-	2,32
7	Дверной блок алюминиевый с остеклением 1800х2100	шт.	1	-	-	-	-	-	-	-	1	-	-	-	-	3
8	Дверной блок алюминиевый с остеклением 1500х2100	шт.	-	-	-	-	-	-	-	-	-	-	-	-	-	1
9	Дверной блок деревянный 1х1500х2100	шт.	-	1	1	1	-	-	-	-	-	-	-	-	-	4

ПРИМЕЧАНИЕ

1. Сметные объемы с листом 3.